

skntific



P | I | D | O
SÆLLMANN GROUP

Vi kan butiksinredning

Sedan 2023 ingår vi i Sællmann Group som är en nytänkande och innovativ leverantör av konstruktion och inredning till hela den Skandinaviska marknaden. I Sællmann Group ingår också Sællmann Massivtre och Sællmann Designhus.

Vi kan butiksinredning och idag levererar vi även till hotell- och restaurangbranschen. Vi producerar själva men använder oss även av underleverantörer i Gnosjöregionen för att hjälpa våra kunder med bästa lösningen.

I din hand håller du vår produktkatalog med vårt sortiment. Kontakta oss gärna för mer information. Du når oss på tel. 0370-373780 eller besök oss på vår hemsida www.pido.se för mer inspiration.

Innehåll:

Pido - Bas

| | |
|--|----|
| • Vägginredning | 7 |
| • Golvinredning | 9 |
| • Tillbehör till vägg- och golvinredning | 10 |
| • Gavelexponering | 11 |
| • Ryggpaneler | 13 |
| • Socklar | 14 |
| • Hyllplan och tillbehör | 15 |
| • Spjutskenor och spjut | 20 |
| • Volymssystem | 24 |
| • Exponering / Aktivitet | 26 |
| • Spårpanel och tillbehör | 27 |
| • Skyltmaterial | 33 |
| • Broschyrställ | 35 |
| • Vagnar / Korgar | 36 |
| • Kassadiskar | 38 |
| • Apotek | 40 |
| • Restauranginredning / Offentlig miljö | 42 |

Pido Belysning

| | |
|----------------------------|----|
| • Belysningsramper | 45 |
| • Hyllbelysning/Spotlights | 46 |

Pido Lagerinredning 48

Pido Special

| | |
|----------------|----|
| • Koncept | 52 |
| • Produktställ | 54 |

Färgval samt villkor 58

Varför välja Pido?

Vårt sätt att jobba bygger i grunden på att alla inblandade i processen, vad gäller framtagning av en inredning, skall känna sig nöjda med resultatet. Såväl kunder, projektledare, leverantörer och övriga som bidrar till projektet.

Vi jobbar genomgående med att snabbt återkoppla med offerter, leveransbesked och ritningar/skisser.

Material

Materialval är en viktig del av hela processen. Här hjälper vi dig med vad som passar bäst till era produkter. Det kan vara trä, plast, plåt, glas etc. Välkommen att besöka vårt showroom för att välja, klämma och känna på de olika materialen.

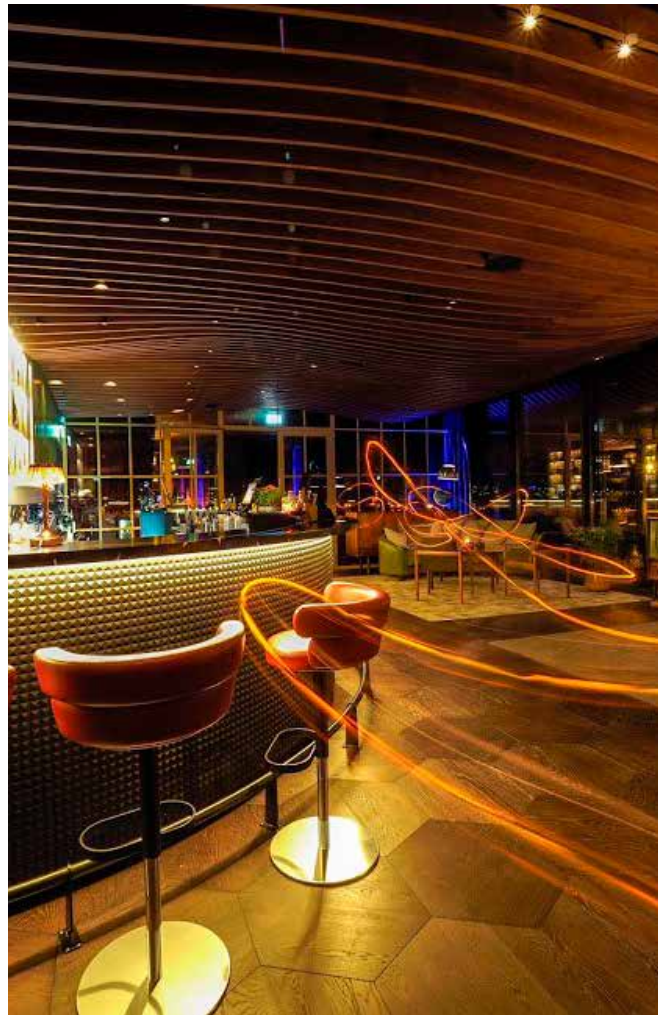
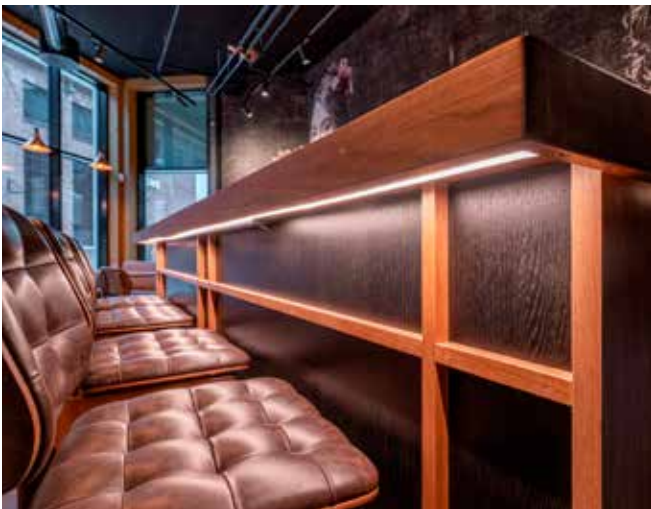
Flexibilitet

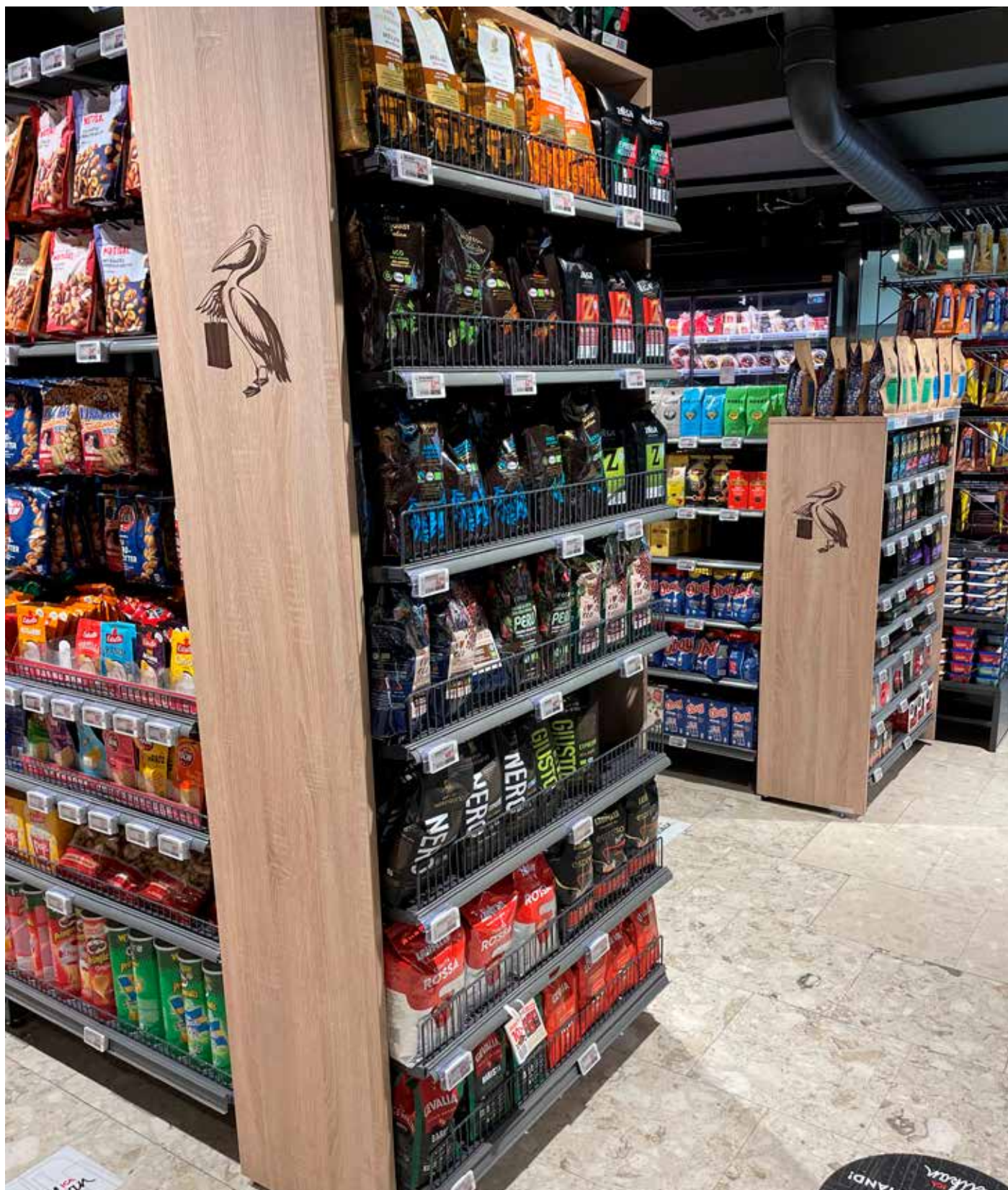
Vår inredning anpassas för att vara flexibla och smarta för era behov. Det skall vara lätt och enkelt att montera och flytta de olika delarna om så önskas.

Belysning

En viktig del av hela inredningen är ljussättningen. Här hjälper vi dig med den bästa placeringen för merförsäljning och upplevelse.







Pido Bas

I vårt bassortiment finner du vår standardinredning för vägg- och golvinredning med tillbehör. Vi har också spårpanel i olika material med tillbehör.

Övriga produkter som kassadiskar, vagnar, korgar, skyltmaterial och broschyrställ hittar du här. Vi arbetar med hög kvalitet på våra produkter, det ska vara hållbart och enkelt att montera.



Väggskenor i u-profil 22x25x22x2 med 20x10 hål 32 indelning

| Artnr: | Benämning: |
|--------|------------------|
| 102000 | Väggskena L=2188 |
| 102001 | Väggskena L=2944 |



Hängskenor i u-profil 22x25x22x2 med 20x10 hål 32 indelning för bärlist

| Artnr: | Benämning: |
|--------|------------------|
| 102003 | Hängskena L=2500 |
| 102004 | Hängskena L=1900 |



Bärlist passar för infästning 600 c/c

| Artnr: | Benämning: |
|--------|--------------------------|
| 119000 | Bärlist L=1800 |
| 119001 | Bärlist L=600 för avslut |



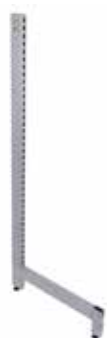
Vägginredning



L-stativ 50x25x2 rör, 20x11 hål
32 indelning med förhöjd fot, fotdjup 500 mm
Finns även med låg fot
Övriga fotdjup offereras mot förfrågan

Artnr:
101021
101022
101001

Benämning:
L-stativ 1390 m ställbar fot
L-stativ 1675 m ställbar fot
L-stativ 2120 m ställbar fot



L-stativ 70x25x2 rör, 20x11 hål
32 indelning med förhöjd fot, fotdjup 500 mm
Finns även med låg fot
Övriga fotdjup offereras mot förfrågan

Artnr:
101002
101003
101004
101005
101006
101007

Benämning:
L-stativ 1390 m ställbar fot
L-stativ 1675 m ställbar fot
L-stativ 1965 m ställbar fot
L-stativ 2120 m ställbar fot
L-stativ 2285 m ställbar fot
L-stativ 2445 m ställbar fot

Våra stativ finns med fotdjup 300/380/460/500/540 mm
passar bottenhylla 330/410/490/530/570 mm



L-stativ med frontstolpe för hög belastning

Offereras mot förfrågan

Artnr:
117215
119156
115107
115118
115123

Benämning:
Frontstolpe 2104x25x25
Hyllbalk 1800 för frontstolpe
Konsol 490 för frontstolpe
Konsol 530 för frontstolpe
Konsol 770 för frontstolpe



T-stativ 50x25x2 rör, 20x11 hål
32 indelning med förhöjd fot, fotdjup 500 mm
Finns även med låg fot

Övriga fotdjup offereras mot förfrågan

| Artnr: | Benämning: |
|--------|------------------------------|
| 101023 | T-stativ 1390 m ställbar fot |
| 101024 | T-stativ 1675 m ställbar fot |
| 101010 | T-stativ 2120 m ställbar fot |



T-stativ 70x25x2 rör, 20x11 hål
32 indelning med förhöjd fot, fotdjup 500 mm
Finns även med låg fot

Övriga fotdjup offereras mot förfrågan

| Artnr: | Benämning: |
|--------|------------------------------|
| 101011 | T-stativ 1390 m ställbar fot |
| 101012 | T-stativ 1675 m ställbar fot |
| 101013 | T-stativ 1965 m ställbar fot |
| 101014 | T-stativ 2120 m ställbar fot |
| 101015 | T-stativ 2285 m ställbar fot |
| 101016 | T-stativ 2445 m ställbar fot |

Våra stativ finns med fotdjup 300/380/460/500/540 mm
passar bottenhylla 330/410/490/530/570 mm

Uppgifter vi behöver vid beställning:

- Antal sektioner
- Dimensioner
- Höjd
- Vagg- eller golvinredning
- Materialval
- Färgval



Tillbehör vägg- och golvinredning



Väggfäste

| Artnr: | Benämning |
|--------|------------------------|
| 199003 | Väggfäste för L-stativ |



Förhöjningsstolpe inkl skarvhylsa med 20x11 hål 32 indelning

| Artnr: | Benämning: |
|--------|---|
| 108000 | Förhöjningsstolpe 450x50x25 inkl skarvhylsa |
| 108001 | Förhöjningsstolpe 610x50x25 inkl skarvhylsa |
| 108002 | Förhöjningsstolpe 450x70x25 inkl skarvhylsa |
| 108003 | Förhöjningsstolpe 610x70x25 inkl skarvhylsa |



Täcklock

| Artnr: | Benämning: |
|--------|------------------------|
| 119002 | Täcklock 600 för 50x25 |
| 119003 | Täcklock 600 för 70x25 |
| 119004 | Täcklock 900 för 50x25 |
| 119005 | Täcklock 900 för 70x25 |



Kopplingsstag för stativ 50, 70, 95x25

| Artnr: | Benämning: |
|--------|---|
| 109000 | Kopplingsstag 900 m. kil 50x20 |
| 109001 | Kopplingsstag 600 m. kil 50x20 |
| 109017 | Kopplingsstag 450 m. kil 50x20 |
| 109033 | Kopplingsstag m. kil för utv hörn 50x20 |
| 109034 | Kopplingsstag m. kil för inv hörn 50x20 |



Gavelram med 20x11 hål 32 indelning 50x25 rör

Övriga mått offereras mot förfrågan

| Artnr: | Benämning: |
|--------|---|
| 107000 | Gavelram 1390x900 |
| 107001 | Gavelram 1675x900 |
| 107002 | Gavelram 1965x900 |
| 107003 | Gavelram 2120x900 |
| 107004 | Gavelram 2120x1200 |
| 190019 | U-profil 898 för montering av nät/panel spårad i g-ram |
| 190020 | U-profil 1198 för montering av nät/panel spårad i g-ram |



Gavelram med 20x11 hål 32 indelning 50x25 rör

| Artnr: | Benämning: |
|--------|--|
| 107005 | Gavelram 2120x375 |
| 115051 | Fäste för g-ram 2120x375, 3 st/g-ram vänster |
| 115052 | Fäste för g-ram 2120x375, 3 st/g-ram höger |

Uppgifter vi behöver vid beställning:

- Antal sektioner
- Dimensioner
- Höjd
- Vagg- eller golvinredning
- Materialval
- Färgval



Gavelexponering



Panelrygg i nät för gavelram

Offereras mot förfrågan

| Artnr: | Benämning: |
|--------|---------------------------|
| 130001 | Panel 1390x900 f gavelram |
| 130002 | Panel 1675x900 f gavelram |
| 130003 | Panel 2120x900 f gavelram |
| 190019 | U-profil för 32-delning |



Spårpanel för gavelram dubbellaminerad

| Artnr: | Benämning: |
|--------|---|
| 121002 | Panel spårad 1908x347 f gavelram 2120x375 |
| 121001 | Panel spårad 1497x872 f gavelram 1675x900 |
| 121000 | Panel spårad 1945x872 f gavelram 2120x900 |
| 121003 | Panel spårad 1945x1172 f gavelram 2120x1200 |
| 119027 | Hakbeslag f spårpanel i g-ram och trärygg 19 mm hö/vä |
| 121020 | Aluminiumskena 347 mm |
| 121021 | Aluminiumskena 872 mm |
| 121035 | Aluminiumskena 1172 mm |
| 121032 | Skena PVC 872 mm |



Uppgifter vi behöver vid beställning:

- Antal sektioner
- Dimensioner
- Höjd
- Väg- eller golvinredning
- Materialval
- Färgval

Panelrygg slät plåt för framkantsinfästning

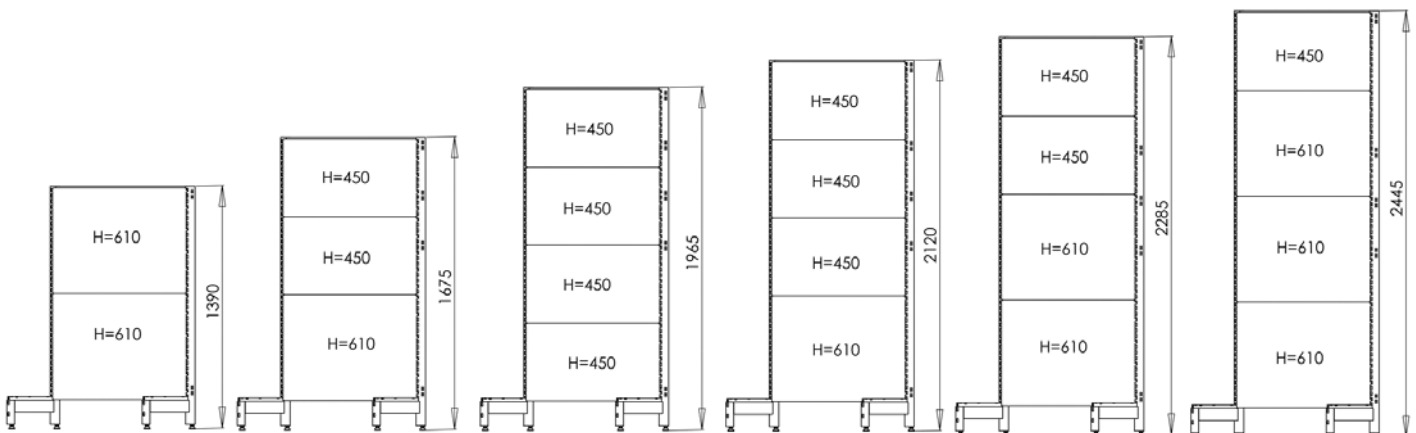


| Artnr: | Benämning: |
|--------|---------------------------------|
| 110018 | Panel f framkant 450x450 |
| 110019 | Panel f framkant 610x450 |
| 110009 | Panel f framkant 450x600 |
| 110010 | Panel f framkant 610x600 |
| 110011 | Panel f framkant 450x900 |
| 110012 | Panel f framkant 610x900 |
| 110013 | Panel f framkant 450x1200 |
| 110014 | Panel f framkant 610x1200 |
| 110026 | Panel f framkant utv hörn H=450 |
| 110027 | Panel f framkant utv hörn H=610 |
| 110028 | Panel f framkant inv hörn H=450 |
| 110029 | Panel f framkant inv hörn H=610 |



Panelrygg perf plåt för framkantsinfästning

| Artnr: | Benämning: |
|--------|--------------------------|
| 111000 | Panel f framkant 450x600 |
| 111001 | Panel f framkant 610x600 |
| 111002 | Panel f framkant 450x900 |
| 111003 | Panel f framkant 610x900 |



Socklar



Sockel för frontmontage Passar till stativ med förhöjd fot

| Artnr: | Benämning: |
|--------|--------------------------|
| 112016 | Sockelfront 450 |
| 112000 | Sockelfront 600 |
| 112001 | Sockelfront 900 |
| 112021 | Sockelfront 1200 |
| 112019 | Sockelfront för utv hörn |
| 112020 | Sockelfront för inv hörn |



Sockel för gavelmontage Passar till T-stativ med förhöjd 500-fot

| Artnr: | Benämning: |
|--------|--|
| 112006 | Sockel för gavel 1050 för stativ 50x25 |
| 112007 | Sockel för gavel 1070 för stativ 70x25 |



Sockel för gavelmontage Passar till L-stativ med förhöjd fot

| Artnr: | Benämning: |
|--------|---|
| 112009 | Sockel för gavel 550 höger för stativ 50x25 |
| 112010 | Sockel för gavel 550 vänster för stativ 50x25 |
| 112011 | Sockel för gavel 570 höger för stativ 70x25 |
| 112012 | Sockel för gavel 570 vänster för stativ 70x25 |



Sockelback i plåt med hjul Passar till L- och T-stativ med förhöjd fot

| Artnr: | Benämning: |
|--------|------------------------|
| 112015 | Sockelback 900x480x130 |





Hyllplan i perforerad plåt

| Artnr: | Benämning: |
|--------|------------------------|
| 114000 | Hyllplan perf 600x330 |
| 114001 | Hyllplan perf 600x410 |
| 114002 | Hyllplan perf 600x490 |
| 114003 | Hyllplan perf 600x530 |
| 114004 | Hyllplan perf 600x570 |
| 114005 | Hyllplan perf 900x330 |
| 114006 | Hyllplan perf 900x410 |
| 114007 | Hyllplan perf 900x490 |
| 114008 | Hyllplan perf 900x530 |
| 114009 | Hyllplan perf 900x570 |
| 114010 | Hyllplan perf 900x770 |
| 114011 | Hyllplan perf 1200x330 |



Hyllplan i slät plåt

| Artnr: | Benämning: |
|--------|-----------------------|
| 113038 | Hyllplan plåt 450x330 |
| 113034 | Hyllplan plåt 450x410 |
| 113033 | Hyllplan plåt 450x490 |
| 113056 | Hyllplan plåt 450x530 |
| 113035 | Hyllplan plåt 450x570 |
| 113000 | Hyllplan plåt 600x330 |
| 113001 | Hyllplan plåt 600x410 |
| 113002 | Hyllplan plåt 600x490 |
| 113003 | Hyllplan plåt 600x530 |
| 113004 | Hyllplan plåt 600x570 |
| 113010 | Hyllplan plåt 600x770 |
| 113005 | Hyllplan plåt 900x330 |
| 113006 | Hyllplan plåt 900x410 |
| 113007 | Hyllplan plåt 900x490 |
| 113008 | Hyllplan plåt 900x530 |
| 113009 | Hyllplan plåt 900x570 |
| 130031 | Hyllplan plåt 900x770 |



Hyllplan och tillbehör



Hyllplan i plåt med fast konsol

| Artnr: | Benämning: |
|--------|-------------------------------------|
| 114012 | Hyllplan plåt 600x250 m fast konsol |
| 114013 | Hyllplan plåt 900x250 m fast konsol |
| 114014 | Hyllplan perf 600x250 m fast konsol |
| 114015 | Hyllplan perf 900x250 m fast konsol |



Hyllplan hörn i slät plåt

| Artnr: | Benämning: |
|--------|------------------------|
| 113039 | Hörnhylla plåt utv 330 |
| 113040 | Hörnhylla plåt utv 410 |
| 113041 | Hörnhylla plåt utv 490 |
| 113042 | Hörnhylla plåt utv 530 |
| 113046 | Hörnhylla plåt inv 330 |
| 113043 | Hörnhylla plåt inv 410 |
| 113044 | Hörnhylla plåt inv 490 |
| 113045 | Hörnhylla plåt inv 530 |



Hyllplan i tråd

Offereras mot förfrågan

| Artnr: | Benämning: |
|--------|-------------------------|
| 131000 | Hyllplan i tråd 600x330 |
| 131001 | Hyllplan i tråd 600x410 |
| 131002 | Hyllplan i tråd 600x490 |
| 131003 | Hyllplan i tråd 600x530 |
| 131004 | Hyllplan i tråd 900x330 |
| 131005 | Hyllplan i tråd 900x410 |
| 131006 | Hyllplan i tråd 900x490 |
| 131007 | Hyllplan i tråd 900x530 |



Konsol för lutning 0+18° för hyllplan perf, tråd, plåt

| Artnr: | Benämning: |
|--------|-------------------------|
| 115001 | Konsol för hyllplan 330 |
| 115002 | Konsol för hyllplan 410 |
| 115003 | Konsol för hyllplan 490 |
| 115034 | Konsol för hyllplan 530 |



Konsol rak förstärkt

| Artnr: | Benämning: |
|---------------|--|
| 119149 | Bricka till förstärkt konsol, 1 st/konsol |
| 115004 | Konsol förstärkt för hyllplan 490 |
| 115005 | Konsol förstärkt för hyllplan 530 |
| 115006 | Konsol förstärkt för hyllplan 570 |
| 115007 | Konsol förstärkt för hyllplan 770 |



Fotförlängare och bottenkonsol zink

| Artnr: | Benämning: |
|--------|--|
| 115042 | Bottenkonsol för 330-hylla |
| 115041 | Bottenkonsol för 410-hylla |
| 115043 | Bottenkonsol för 490-hylla |
| 115074 | Bottenkonsol för 530-hylla |
| 115047 | Bottenkonsol för 570-hylla |
| 108011 | Fotförlängare 40x70x25 för 570-hylla, exkl bottenkonsol |
| 108017 | Fotförlängare 240x70x25 för 770-hylla, inkl bottenkonsol |



Etikettlist för hyllplan i plåt, transparent förp. 25/50 st

| Artnr: | Benämning: |
|--------|---|
| 140000 | Etikettlist 885x26 mm HRN26 snäppfäste |
| 140001 | Etikettlist 885x39 mm HRN39 snäppfäste |
| 140002 | Etikettlist 885x26 mm DBR26 tejpas rak |
| 140003 | Etikettlist 885x39 mm DBR39 tejpas rak |
| 140004 | Etikettlist 885x26 mm NO26 tejpas vinklad |
| 140005 | Etikettlist 885x39 mm NO39 tejpas vinklad |



Avdelare och frontgaller i tråd till hyllplan i plåt Höjd 120 mm offereras mot förfrågan

| Artnr: | Benämning: |
|--------|------------------------------------|
| 132016 | Frontgaller 600, höjd 80 mm |
| 132000 | Frontgaller 900, höjd 80 mm |
| 132001 | Frontgaller 900, höjd 120 mm |
| 132031 | Frontgaller 900 mm, höjd 30 mm |
| 132035 | Frontgaller 600 mm, höjd 30 mm |
| 132036 | Frontgaller 450 mm, höjd 30 mm |
| 132002 | Avdelare 330, höjd 80 mm |
| 132003 | Avdelare 330, höjd 120 mm |
| 132004 | Avdelare 410, höjd 80 mm |
| 132005 | Avdelare 410, höjd 120 mm |
| 132006 | Avdelare 490, höjd 80 mm |
| 132007 | Avdelare 490, höjd 120 mm |
| 132008 | Avdelare 530, höjd 80 mm |
| 132026 | Avdelare 530, höjd 120 mm |
| 132025 | Avdelare 570, höjd 80 mm |
| 132018 | Avdelare 570, höjd 120 mm |
| 132023 | Avdelare 490, höjd 40 mm, trådbåge |
| 132024 | Avdelare 530, höjd 40 mm, trådbåge |

Hyllplan och tillbehör



Avdelare och frontgaller i tråd till hyllplan i tråd

Offereras mot förfrågan

| Artnr: | Benämning: |
|--------|--------------------------|
| 132009 | Frontgaller 900, höjd 90 |
| 132010 | Avdelare 330, höjd 90 |
| 132011 | Avdelare 410, höjd 90 |
| 132012 | Avdelare 490, höjd 90 |
| 132013 | Avdelare 530, höjd 90 |



Korg i tråd

Offereras mot förfrågan

| Artnr: | Benämning: |
|--------|--------------------------------|
| 131008 | Korg i tråd 900x360 |
| 131009 | Korg i tråd 900x460 |
| 131024 | Korg i tråd 290x400 utan fäste |



Avdelare i tråd passar till ovanstående korgar

Offereras mot förfrågan

| Artnr: | Benämning: |
|--------|--------------|
| 132014 | Avdelare 360 |
| 132015 | Avdelare 460 |



Etikettlist för hyllplan i tråd, transparent

| Artnr: | Benämning: |
|--------|---------------------------------------|
| 140006 | Etikettlist 885x26 mm HP26 snäppfäste |
| 140007 | Etikettlist 885x39 mm HP39 snäppfäste |

Melaminhylla



| Artnr: | Benämning: |
|--------|------------------------------------|
| 122000 | Hyllplan melamin 900x250x19 |
| 122001 | Hyllplan melamin 900x330x19 |
| 122002 | Hyllplan melamin 900x410x19 |
| 122003 | Hyllplan melamin 900x490x19 |
| 122004 | Hyllplan botten melamin 900x530x19 |
| 122109 | Hyllplan melamin 450x330x19 |

Konsol med skruvhål för melaminhylla



| Artnr: | Benämning: |
|--------|---------------------------------|
| 115066 | Konsol 250 för hyllplan melamin |
| 115067 | Konsol 330 för hyllplan melamin |
| 115068 | Konsol 410 för hyllplan melamin |
| 115069 | Konsol 490 för hyllplan melamin |
| 115012 | Beslag för bottenhylla 900x530 |

Etikettlist för trähylla, transparent



| Artnr: | Benämning: |
|--------|---------------------------------------|
| 140008 | Etikettlist 885x26 ANT26 för trähylla |
| 140009 | Etikettlist 885x39 ANT39 för trähylla |



Spjutskenor och spjut



Spjutskena i plattjärn dimension 22x6

| Artnr: | Benämning: |
|--------|---------------------------------------|
| 150019 | Spjutskena 450x30 mm |
| 150000 | Spjutskena 600x30 mm |
| 150002 | Spjutskena 900x30 mm |
| 150005 | Spjutskena 1200x30 mm |
| 150003 | Spjutskena 900x150 mm |
| 150001 | Spjutskena 600x300 mm/konfektionsbåge |
| 150004 | Spjutskena 900x300 mm/konfektionsbåge |



Spjut enkelt för spjutskena i plattjärn 22x6, 50 st per förpackning

| Artnr: | Benämning: |
|--------|--------------------|
| 133000 | Spjut enkelt 5x150 |
| 133001 | Spjut enkelt 5x200 |
| 133006 | Spjut enkelt 6x250 |
| 133007 | Spjut enkelt 6x300 |
| 133008 | Spjut enkelt 8x300 |



Spjut dubbelt för spjutskena i plattjärn 22x6, 50 st per förpackning

| Artnr: | Benämning: |
|--------|-----------------------------|
| 133009 | Spjut dubbelt 5x150 |
| 133010 | Spjut dubbelt 5x200 |
| 133015 | Spjut dubbelt 6x250 |
| 133016 | Spjut dubbelt 6x300 |
| 133062 | Spjut dubbelt 6x450 |
| 133052 | Spjut dubbelt 6x300 lutande |

**Saknar du fler alternativ av spjut?
Kontakta oss.**

Spjutskenor och spjut



Hakarm och rakarm för plattjärnsskena

| Artnr: | Benämning: |
|--------|--|
| 152006 | Rakarm 300 med stopp för plattjärnsskena |
| 152002 | Hakarm 300 för plattjärnsskena, 9 hack |
| 152003 | Hakarm 450 för plattjärnsskena, 11 hack |



Etikettlister för spjut, transparent

| Artnr: | Benämning: |
|--------|---|
| 151004 | Konsolarm för etikettlist för spjut F200-400 mm |
| 140010 | Etikettlist 886x26 PPV26 för spjut |
| 140011 | Etikettlist 886x39 PPV39 för spjut |
| 140012 | Etiketthållare för spjut 124x80x27, passar för etikett 80x26 mm |



Prisskena

| Artnr: | Benämning: |
|--------|---|
| 151001 | Prisskena 900 djup 300 med fasta konsoler för spjutskena plattjärn |
| 151002 | Prisskena 1200 djup 300 med fasta konsoler för spjutskena plattjärn |
| 151005 | Prisskena 900 djup 450 med fasta konsoler för spjutskena plattjärn |

Saknar du fler alternativ av skenor? Kontakta oss.



Spjutskenor och spjut



Spjut enkelt för perf plåt, 50 st per förpackning

| Artnr: | Benämning: |
|--------|--------------------|
| 133021 | Spjut enkelt 5x150 |
| 133022 | Spjut enkelt 5x200 |
| 133027 | Spjut enkelt 6x250 |
| 133028 | Spjut enkelt 6x300 |



Spjut dubbelt för perf plåt, 50 st per förpackning

| Artnr: | Benämning: |
|--------|---------------------|
| 133029 | Spjut dubbelt 5x150 |
| 133030 | Spjut dubbelt 5x200 |
| 133035 | Spjut dubbelt 6x250 |
| 133036 | Spjut dubbelt 6x300 |



Spjut med vippa för perf plåt, 25 st per förpackning

| Artnr: | Benämning: |
|--------|--|
| 133056 | Spjut dubbelt 5x300 m vippa 39x55 f perf plåt |
| 133068 | Spjut dubbelt 5x300 m vippa 39x105 f perf plåt |
| 133070 | Spjut dubbelt 5x400 m vippa 39x105 f perf plåt |

**Saknar du fler alternativ
av spjut?
Kontakta oss.**





Spjutskena i rör 25x25 med 18 stjärnhål

Artnr:
103003

Benämning:
Spjutskena 900



Spjut dubbelt för spjutskena i plattjärn 22x6 med trådfäste

Artnr:
133236

Benämning:
Spjut dubbelt 4x200 spjutskena

Övriga mått offereras mot förfrågan



Spjut för squeeze/tuber

Artnr:
133237
133238
133204
133251

Benämning:
Spjut för barnmat 350mm spjutskena
Spjut för barnmat 400mm spjutskena
Spjut för tuber 250mm spjutskena
Spjut för tuber 300mm spjutskena



Spjut lutande/påfyllningsspjut

Artnr:
133052

Benämning:
Spjut dubbelt lutande 5x300 mm för skena 20x6





Pido Volymsystem

Pido Volymsystem är vårt system där kraven ligger på att visa och exponera mycket produkter. Systemet klarar stora belastningar och stora volymer samt är lätt och enkelt att montera.

Standardhöjd är H2200xB1300 mm.
Andra mått offereras mot förfrågan.





Gavel

Artnr:
108048

Benämning:
Gavel 2200x30x30



Påbyggnadsgavel

Artnr:
108049

Benämning:
Påbyggnadsgavel 2200x30x30



Kopplingsstag

Artnr:
109000
109096

Benämning:
Kopplingstag 50x20 900mm
Kopplingstag 50x20 1300mm



Hyllram

Artnr:
108043
108044

Benämning:
Hyllram 900x600
Hyllram 1300x600



Trådinlägg

Artnr:
131036
131037

Benämning:
Trådinlägg 900x600
Trådinlägg 1248x600



Plåthylla till ram

Artnr:
119266

Benämning:
Plåthylla till ram 600x420



Dekoramp/Toppskylt

Artnr:
119262
119310

Benämning:
Dekoramp/Toppskylt 1300x200
Dekoramp/Toppskylt 900x200

Exponering/Aktivitet



Stapelkorg

Offereras mot förfrågan

| Artnr: | Benämning: |
|--------|---|
| 134000 | Stapelkorg 900x580x450 komplett |
| 134001 | Stapelbar korg 900x580x450 lös |
| 134002 | Vagn till stapelbar korg |
| 193024 | Skylthållare A4 liggande för stapelkorg |
| 134003 | Avdelare till stapelbar korg 134000 |



Exponeringskorg

| Artnr: | Benämning: |
|--------|---|
| 134004 | Exponeringskorg 500x500x790 med höj- och sänkbar botten |



Pallexponering

Offereras mot förfrågan

| Artnr: | Benämning: |
|--------|-------------------------------------|
| 134010 | Trådpallkrage höjd 200 för helpall |
| 134011 | Trådpallkrage höjd 600 för helpall |
| 134023 | Trådpallkrage höjd 200 för halvpall |
| 134012 | Avdelare för pallkrage 800x200 |
| 134013 | Avdelare för pallkrage 800x600 |
| 134014 | Helpallskorg 1200x800 |
| 134015 | Avdelare för helpallskorg |
| 134016 | Vagn med hjul till helpallskorg |
| 134017 | Topphylla till helpallskorg |



Spårpanel och tillbehör



Spårpanel och tillbehör



Spårpanel i MDF

| Artnr: | Benämning: |
|--------|--|
| 121010 | Panelrygg spårad längd 2400xhöjd 1200 melamin |
| 121011 | Panelrygg spårad längd 1200xhöjd 2400 melamin |
| | Vit, grå, lönn, ek, bok, svart, valnöt, borstad alu, vit/svart högglans |
| | Andra färger: Återkom med förfrågan |
| 990010 | Kapkostnad spårpanel |



Väggskena för spårpanel

| Artnr: | Benämning: |
|--------|---|
| 102005 | Fäste för hängsskena, artnr 102003 och 102004 |



Skenor för spårpanel

| Artnr: | Benämning: |
|--------|-----------------------------------|
| 121012 | Aluminiumskena 2400 mm |
| 121013 | Aluminiumskena 1200 mm |
| 121014 | Skena PVC 2400 mm |
| 121015 | Skena PVC 1200 mm, svart och vit |
| 121016 | Avslutningslist aluminium 2400 mm |
| 990010 | Kapkostnad skena i PVC |
| 990010 | Kapkostnad skena i aluminium |



Hörn- och avslutningslister

| Artnr: | Benämning: |
|--------|---|
| 121016 | Avslutningslist aluminium 2400 vinkel L 20x10x2 |
| 153030 | Avslutningslist aluminium 2500 20x22x5 |
| 121156 | Hörnprofil 90 gr aluminium 2400 25x25x2 |

Hyllplan i melamin för spårpanel

| Artnr: | Benämning: |
|--------|-------------------------------------|
| 122301 | Hyllplan melamin 900x330 för konsol |
| 122018 | Hyllplan melamin 450x330 för konsol |
| 105187 | Konsol 330 för rak trähylla |



Hyllplan i melamin för spårpanel

| Artnr: | Benämning: |
|--------|---|
| 122311 | Hyllplan melamin 900x330 m 60 mm kant lutande |
| 122316 | Hyllplan melamin 450x330 m 60 mm kant lutande |
| 105195 | Konsol 330 för lutande trähylla |



Hyllplan i plåt för spårpanel

| Artnr: | Benämning: |
|--------|---------------------------|
| 113180 | Hyllplan plåt 280x100 |
| 113181 | Hyllplan plåt 280x200 |
| 113025 | Hyllplan plåt rak 300x200 |
| 113026 | Hyllplan plåt rak 450x330 |
| 113027 | Hyllplan plåt rak 900x330 |



Spårpanel och tillbehör



Exponeringshylla

Artnr:

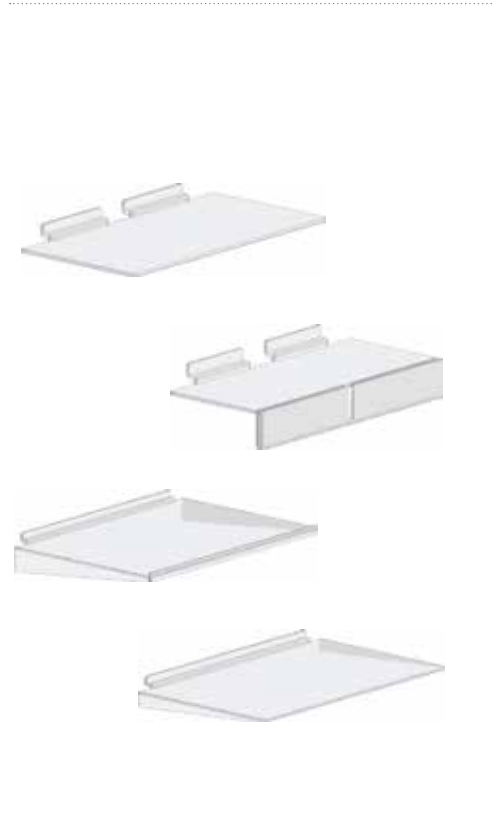
113029

113030

Benämning:

Exponeringshylla 110x340 lutande

Exponeringshylla 250x110 rak



Hyllplan akryl för spårpanel

Offereras mot förfrågan

Artnr:**149007**

149005

149012

149011

149009

Benämning:

Hyllplan akryl 250x100 för spårpanel

Hyllplan akryl 300x150 för spårpanel

Hyllplan akryl m etikettlist 228x100 för spårpanel

Hyllplan akryl m kant 400x270 för spårpanel

Hyllplan akryl rak 400x240 för spårpanel



Konfektionsbåge för spårpanel

Artnr:

104000

Benämning:

Konfektionsbåge 600x300x22x6 för spårpanel



Hyllplan tråd för spårpanel

Offereras mot förfrågan

| Artnr: | Benämning: |
|--------|------------------------------------|
| 131025 | Hyllplan för böcker tråd 530, krom |
| 131026 | Hyllplan tråd 600x320, krom |



Korg för spårpanel

Offereras mot förfrågan

| Artnr: | Benämning: |
|--------|---------------------------|
| 131030 | Korg 250x250/80, krom |
| 131017 | Korg 360x250, lackad |
| 134025 | Korg 610x300x120/80, krom |



Spjut för spårpanel

| Artnr: | Benämning: |
|--------|--|
| 133216 | Spjut med bricka 250 mm, krom |
| 133217 | Spjut med bricka 300 mm, krom |
| 109008 | Spjut enkelt 22x400 med bricka för spårpanel, lackad |



Hakarm för spårpanel

| Artnr: | Benämning: |
|--------|-----------------------------------|
| 152000 | Hakarm 300 för spårpanel, 9 hack |
| 152001 | Hakarm 450 för spårpanel, 11 hack |

Spårpanel och tillbehör



Enkelspjut för spårpanel, 50 st/förp

| Artnr: | Benämning: |
|--------|--|
| 133060 | Spjut enkelt 5x100 för spårpanel |
| 133051 | Spjut enkelt 5x150 för spårpanel |
| 133045 | Spjut enkelt 5x200 för spårpanel |
| 133046 | Spjut enkelt 6x250 för spårpanel |
| 133053 | Spjut enkelt 5x200 m vippa 26x55 f spårpanel |
| 149004 | Dekorationskrok 25 mm, akryl |
| 149013 | Spjut enkelt 100 mm, akryl |
| 149014 | Spjut enkelt 150 mm, akryl |

**Saknar du fler alternativ av spjut?
Kontakta oss.**



Dubbelspjut för spårpanel, 50 st/förp

| Artnr: | Benämning: |
|--------|---|
| 133047 | Spjut dubbelt 5x100 för spårpanel |
| 133048 | Spjut dubbelt 5x150 för spårpanel |
| 133049 | Spjut dubbelt 5x200 för spårpanel |
| 133050 | Spjut dubbelt 5x300 för spårpanel |
| 133200 | Spjut dubbelt 5x250 för spårpanel för tuber |
| 133251 | Spjut dubbelt 5x300 för spårpanel för tuber |
| 133054 | Spjut dubbelt 5x200 med vippa 26x55 för spårpanel |
| 133072 | Spjut dubbelt 5x200 med vippa 39x55 för spårpanel |
| 133232 | Spjut dubbelt 5x300 för barnmat/squeeze |
| 133233 | Spjut dubbelt 5x350 för barnmat/squeeze |
| 133234 | Spjut dubbelt 5x250 för barnmat/squeeze |

**Saknar du fler alternativ av spjut?
Kontakta oss.**



Flätade korgar för spårpanel

| Artnr: | Benämning: |
|--------|---|
| 199075 | Flätad expokorg för ringfäste, Ø 230 mm, djup: 85 mm |
| 199076 | Flätad expokorg för ringfäste, Ø 230 mm, djup: 160 mm |
| 139024 | Spjut med ring Ø 125 mm, krom |



Pallöverdrag

Offereras mot förfrågan

| Artnr: | Benämning: |
|--------|----------------------------|
| 192000 | Pallöverdrag i PVC 1-palls |
| 192001 | Pallöverdrag i PVC 2-palls |
| 192002 | Pallöverdrag i PVC 3-palls |
| 192003 | Pallöverdrag i PVC 4-palls |
| 192004 | Pallöverdrag i PVC 5-palls |



Skylthållare A4

| Artnr: | Benämning: |
|--------|-------------------------|
| 193000 | Skylthållare A4 med fot |



Skyltram

| Artnr: | Benämning: |
|--------|--|
| 193004 | Skyltram 900x212 för 900-sektion rak/lutande |
| 193026 | Skyltram 600x212 för 600-sektion rak/lutande |



Skyltram för stativtopp

| Artnr: | Benämning: |
|--------|---------------------------------|
| 119276 | Skyltram 900x212 för stativtopp |

Skyltmaterial



Handspritställ

Fristående 152 cm högt golvstativ i metall för handspritsflaska utrustad med en fast A4-skyltram. Detta golvstativ är lämpligt för alla typer av handsprit eller handdesinfektion med en pump på, men bäst lämpad för 500-1000 ml flaskor. Flaskan hålls på plats med de medföljande buntbanden. 1st 500ml handsprit och skylt medföljer.

| Artnr: | Benämning: |
|--------|-------------------------------------|
| 820142 | Handspritställ 152x25 cm inkl skylt |
| 146080 | Skylt dansk |
| 146089 | Skylt norsk |



Smidigt vikbart kampanjställ i plåt (Flatpak)

Kan fås i olika färger

| Artnr: | Benämning: |
|--------|-----------------------|
| 171024 | Kampanjställ 350x1200 |
| 171025 | Enkelspjut 200x5 |
| 171026 | Hylla 350x150 |



LED-display

En tunn LED-display i hög kvalitet som med sin enkelhet kan integreras i olika inredningar.

Plattan tillverkas i en mängd olika storlekar efter era önskemål.

LED-displayen har en lång livslängd och 3 års garanti. Livslängd på 50 000 timmar.

Möjligt att specialbeställa i olika storlekar och färger utöver vår standard, både som dubbelsidiga och enkelsidiga. Maxstorlek är dock 1200x2100 mm.



| Artnr: | Benämning: |
|--------|----------------------------|
| 171030 | Led-panel 590x347 6500K 8w |
| 171031 | Led-panel 890x347 6500K 8w |
| 193032 | Skythållare 600 |
| 193033 | Skythållare 900 |
| 179051 | Trafo 15w |



Infohållare

Offereras mot förfrågan

| Artnr: | Benämning: |
|--------|--|
| 146022 | Infohållare dubbelsidig, A6 Stående T=2 mm |
| 146023 | Infohållare dubbelsidig, A5 Stående T=2 mm |
| 146024 | Infohållare dubbelsidig, A4 Stående T=2 mm |
| 146025 | Infohållare dubbelsidig, A3 Stående T=2 mm |



Akryllåda

Offereras mot förfrågan

| Artnr: | Benämning: |
|--------|---|
| 149019 | Akryllåda 100x100x100x3, 10 st/förp |
| 149020 | Akryllåda 150x150x100x3, 10 st/förp |
| 149021 | Akryllåda 150x150x150x3, 8 st/förp |
| 149022 | Akryllåda 200x200x100x4, 6 st/förp |
| 149023 | Akryllåda 200x200x200x4, 6 st/förp |
| 149024 | Akryllåda 250x250x150x4, 6 st/förp |
| 149025 | Akryllåda 250x250x200x4, 6 st/förp |
| 149026 | Akryllåda 250x250x250x4, 6 st/förp |
| 149027 | Akryllåda 300x300x150x4, 6 st/förp |
| 149028 | Akryllåda 300x300x300x4, 4 st/förp |
| 149029 | Akryllåda 350x350x200x4, 4 st/förp |
| 149030 | Akryllåda 350x350x350x4, 4 st/förp |
| 149031 | Akryllåda 400x400x200x4, 4 st/förp |
| 149032 | Akryllåda låg framkant, 150x150x150/100 T=3, 10 st/förp |
| 149033 | Akryllåda låg framkant, 200x200x150/100 T=3, 6 st/förp |
| 149034 | Akryllåda låg framkant, 250x250x200/100 T=3, 6 st/förp |
| 149035 | Akryllåda låg framkant, 300x300x200/100 T=4, 6 st/förp |
| 149036 | Akryllåda låg framkant, 350x350x200/100 T=4, 4 st/förp |
| 149037 | Akryllåda låg framkant, 400x400x250/100 T=4, 4 st/förp |



Vagnar och korgar



Kundkorg på hjul

Offereras mot förfrågan

| Artnr: | Benämning: |
|--------|---|
| 143006 | Kundkorg på hjul 32 liter Längd: 500 mm Bredd: 340 mm Höjd: 360 mm |
| 143007 | Kundkorg på hjul 54 liter Längd: 550 mm Bredd: 395 mm Höjd: 430 mm |



Kundkorg

Offereras mot förfrågan

| Artnr: | Benämning: |
|--------|--|
| 143004 | Kundkorg 20 l Längd: 440 mm Bredd: 310 mm Höjd: 210 mm |
| 143002 | Färg: vit, svart, röd, blå, mörkgrön, ljusgrå, orange Kundkorg 27 l Längd: 480 mm Bredd: 330 mm Höjd: 250 mm Färg: vit, svart, röd, blå, grön, mörkgrön, grå, mörkgrå |
| 143005 | Korgtralla för kundkorg 20 l, galvad |
| 143003 | Korgtralla för kundkorg 27 l, svart |



Kundvagn

Offereras mot förfrågan

| Artnr: | Benämning: |
|--------|--|
| 191002 | Kundvagn Standard 125 L Längd: 850 mm Bredd: 510 mm Höjd: 1030 mm |



Vagn med tråd-/nät plåthylla

Offereras mot förfrågan

| Artnr: | Benämning |
|--------|-----------------------|
| 191000 | Vagn med trådhylla |
| 191001 | Vagn med nät |
| | Längd: 970 mm |
| | Bredd: 520 mm |
| | Höjd handtag: 995 mm |
| | Höjd hyllplan: 760 mm |
| | Lastkapacitet: 300 kg |



Volymvagn

Offereras mot förfrågan

| Artnr: | Benämning: |
|--------|---------------------------|
| 191003 | Volymvagn, Blankförzinkad |
| | Längd: 1000 mm |
| | Bredd: 700 mm |
| | Höjd: 1000 mm |
| | Max last: 200 kg |
| | Hjul: 125 mm |



Transportvagn

Offereras mot förfrågan

| Artnr: | Benämning: |
|--------|-----------------------------------|
| 191004 | Transportvagn med uppfällbar korg |
| | Längd: 970 mm |
| | Bredd: 650 mm |
| | Höjd: 1060 mm |



Påfyllningsvagn

Offereras mot förfrågan

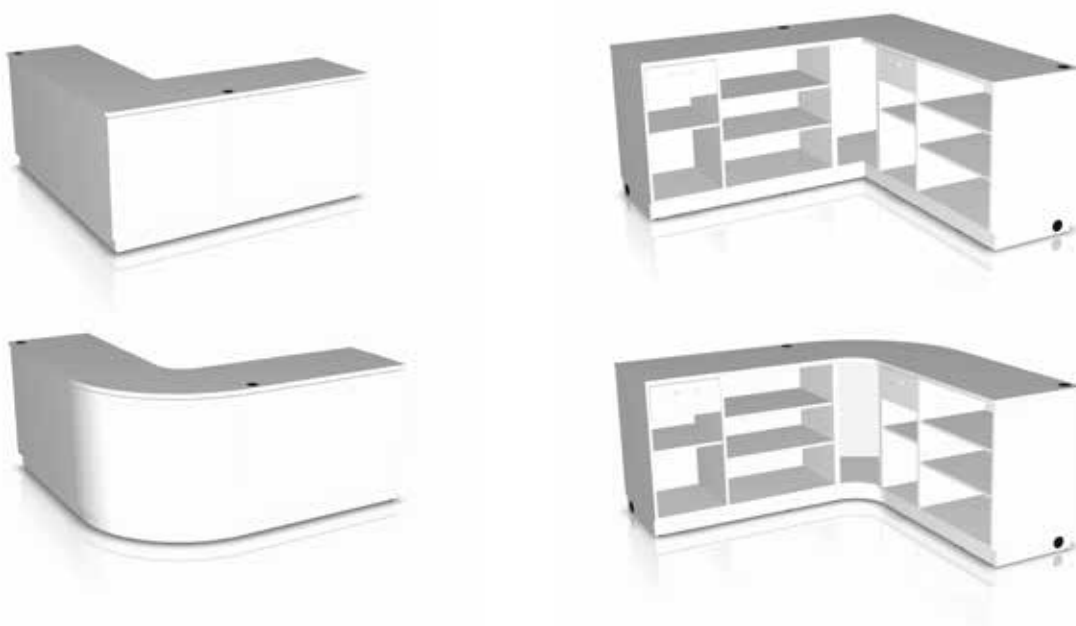
| Artnr: | Benämning: |
|--------|-----------------|
| 191004 | Påfyllningsvagn |
| | Längd: 1270 mm |
| | Bredd: 415 mm |
| | Höjd: 1090 mm |

Kassadiskar

Kassadisk

Vårt nya kassadisksystem kan kombineras i en rad olika kombinationer och finns i standard som vit melamin med toppskiva i svart melamin men kan fås i olika färgkombinationer mot offert.

I systemet ingår diskar som är 600, 900, 1200 mm med D 600 mm, H 900 mm. Man kan kombinera detta med raka hörn 90 grader eller svängda hörn med radie 625.





Kassadisk

Artnr:

123030
123031
123032

Benämning:

Kassadisk 600 x 600 x 900 (B x D x H)
Kassadisk 900 x 600 x 900 (B x D x H)
Kassadisk 1200 x 600 x 900 (B x D x H)



Kassadisk

Artnr:

123033

Benämning:

Kassadisk hörn 90 grader rak 625x625x900



Kassadisk

Artnr:

123034

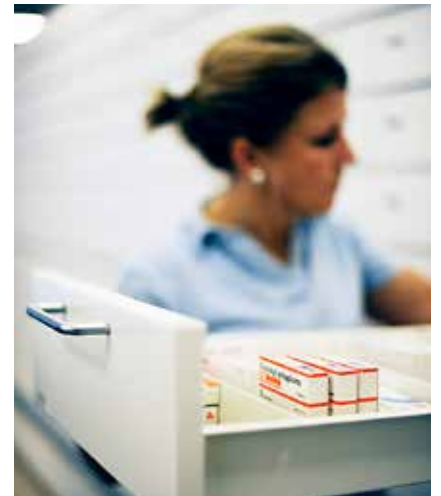
Benämning:

Kassadisk hörn Radie 625x900



Pido Apotek

Pido har ett stort sortiment av apoteksprodukter som levereras till Apotek 1 i Norge. Vårt eget varumärke NIRI är utvecklat av våra konstruktörer i samarbete med Apotek1. Om du har fler frågor om vårt Apotekssortiment så kontakta oss för mer info .





Restaurang/offentlig miljö & inredning

Inom Pido/Bico Koncernen har vi ett stort kunnande av inredning för restauranger, kaféer, mottagningsar, konferenslokaler och hotell samt offentliga och privata byggnader.

I samarbete med inredningsarkitekter tillverkar Pido/Bico produktionsritningar och tillverkar

speciella möbler från egen produktion och från kända underleverantörer.

Pido/Bico monterar och följer projektet tills allt är klart och vi är glada att ge professionellt råd angående valet av möbler och inredning.

Kontakta gärna oss för mer info

Restauranginredning/Offentlig miljö





Pido Belysning

Belysning är en av de viktigaste delarna i butiksinredningen. Här finner du belysningsramper samt olika modeller av spotlights med tillbehör.

Vi hjälper dig gärna med belysningsritning för din butik.



Belysningsramp LED för stativ

| Artnr: | Benämning: |
|--------|---|
| 172106 | Belysningsramp 600 4000K LED inkl 780 konsoler |
| 172107 | Belysningsramp 900 4000K LED inkl 780 konsoler |
| 172108 | Belysningsramp 1800 4000K LED inkl 780 konsoler |
| 179040 | Startsladd LED-armatur L=3M vit |
| 179041 | Skarvsladd LED-armatur L=0,5M vit |
| 119009 | Kabelränna för ramparmatur |



LED ljuspanel Reform för offentlig miljö

| Artnr: | Benämning: |
|--------|---------------------|
| 171022 | 600x600 3000/4000K |
| 171023 | 600x1200 3000/4000K |

Vid mer info, kontakta Pido.



Hyllbelysning/Spotlights



Hyllbelysning LED för plåthylla/trähylla GO

| Artnr: | Benämning: |
|--------|--------------------|
| 171032 | 570mm 12V 4-4500K. |
| 171034 | 870mm 12V 4-4500K |



Spotlight Billing

| Artnr: | Benämning: |
|--------|--|
| 170015 | Spotlight för 3-fas skena, svart eller vit |



Downlight Oden

| Artnr: | Benämning: |
|--------|-------------------------------|
| 170022 | Downlight utdragbar, roterbar |



Tillbehör hyllbelysning

| Artnr: | Benämning: |
|--------|---------------------------|
| 171033 | Trafo 12v 60W 220-240V AC |
| 171035 | Startsladd 5koppling |
| 171042 | Fäste för trähylla |



**Saknar du en modell?
Kontakta oss för fler alternativ.**





Pido Lagerinredning

Lagerinredning för små och stora utrymmen.
Beställ från katalogen eller skicka oss en ritning
på din lagerlokal så ritar vi upp ett förslag till dig.

Inredningen finns i olika höjder och djup så att
det passar ditt lagerutrymme på bästa sätt.

Pallinredning Gavel med djup 800/1100 galvaniserad



| Artnr: | Benämning: |
|--------|-----------------|
| 105000 | Gavel höjd 1500 |
| 105001 | Gavel höjd 2000 |
| 105002 | Gavel höjd 2500 |
| 105003 | Gavel höjd 3000 |
| 105004 | Gavel höjd 3500 |
| 105005 | Gavel höjd 4000 |
| 105006 | Gavel höjd 4500 |

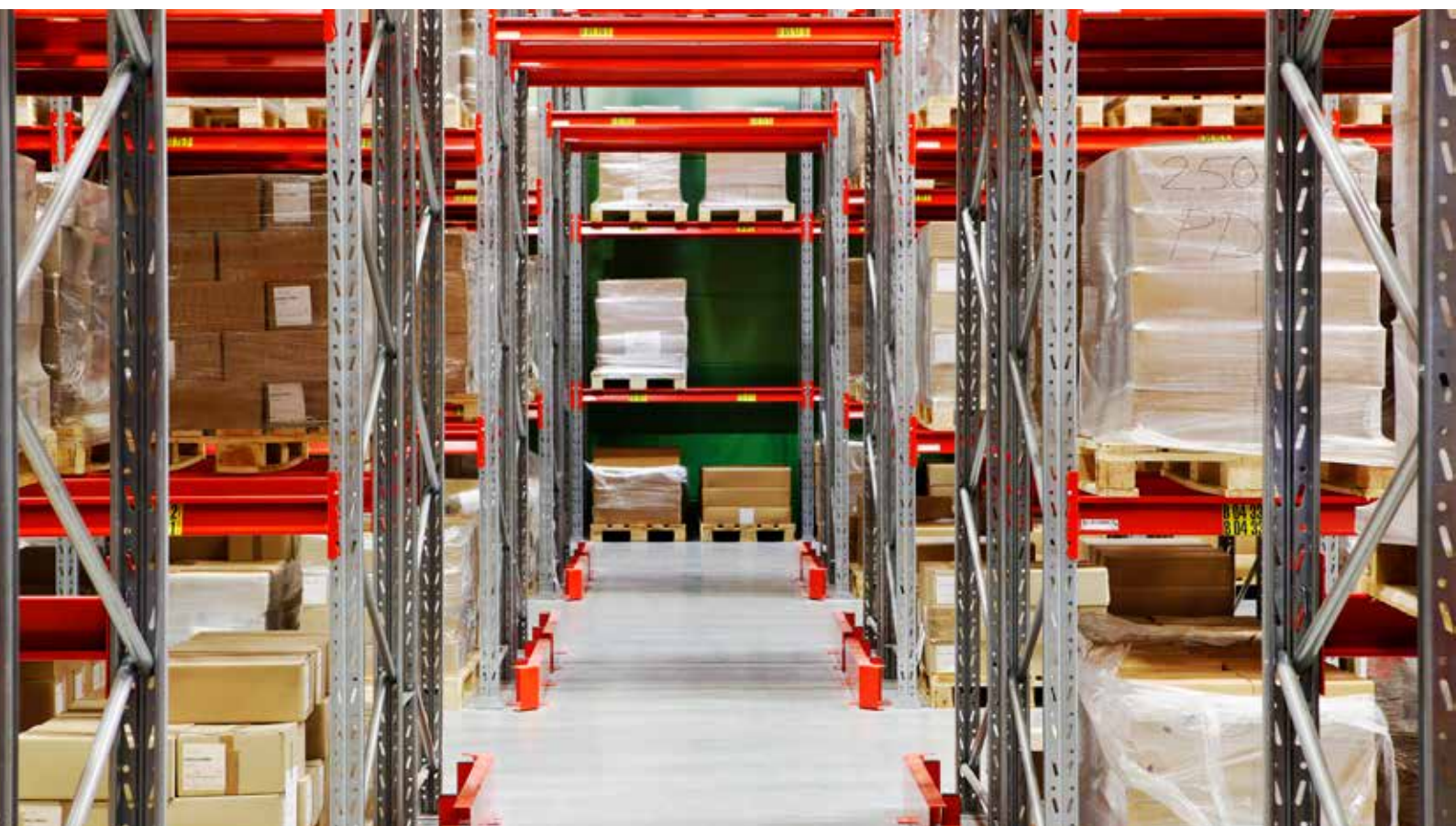


Pallinredning Balk, epoxylack



| Artnr: | Benämning: |
|--------|--|
| 105007 | Balk 1000 kg, höjd 105 x längd 950, antal pallar: 1 |
| 105008 | Balk 1000 kg, höjd 105 x längd 1850, antal pallar: 2 |
| 105009 | Balk 500 kg, höjd 105 x längd 2750, antal pallar: 3 |
| 105010 | Balk 1000 kg, höjd 130 x längd 2750, antal pallar: 4 |

Lagerinredning



Fotplatta gavelstolpe



Artnr:
105011

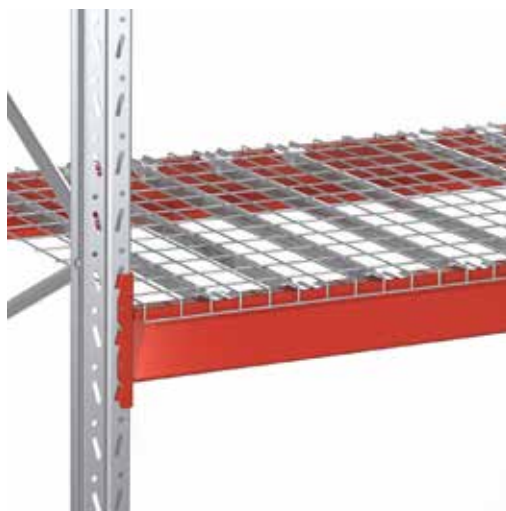
Benämning:
Fotplatta för gavelstolpe



Trådhylla, epoxylack

Artnr:
105012
105013

Benämning:
Hyllplan tråd djup 1100 x bredd 900, max last 400 kg
Hyllplan tråd djup 800 x bredd 900, max last 400 kg



Plåthylla, galvaniserad



Artnr:
105014
105015

Benämning:
Hyllplan plåt djup 800 x bredd 455, max last 250 kg
Hyllplan plåt djup 1100 x bredd 455, max last 250 kg

Påkörningsskydd gavel, bultas fast i golvet. Epoxylack



Artnr:
105056
105057
105058
105059

Benämning:
Påkörningsskydd L=1100, H=200
Påkörningsskydd L=2400, H=200
Påkörningsskydd L=1100, H=400
Påkörningsskydd L=2400, H=400

Påkörningsskydd gavel, bultas fast i golvet. Epoxylack



Artnr:
105022

Benämning:
Påkörningsskydd stolpe





Pido Konzept

Här finner du kundanpassade lösningar vad gäller produktställ, mässmontrar och olika koncept som vi tagit fram till våra kunder. Har ni önskemål om specialinredning så hjälper vi er att ta fram förslag på detta.

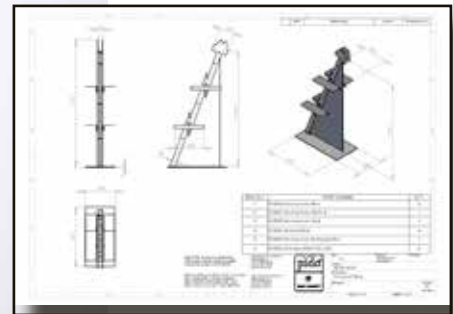
Sänd oss dina ritningar på lokalen så hjälper vi dig med en lösning.

Här ser du hur vi arbetar och hjälper dig som kund att få fram den bästa lösningen för er butik.

Koncept



Produktställ



Vi utvecklar ofta idéer på produktställ och butikslayouter tillsammans med våra kunder. Ibland med standardprodukter som grund och ibland helt nya produktidéer. Vi gör alltid noggranna konstruktionsritningar på produkterna och ritlar vid behov upp allt i 2D- respektive 3D-miljö för att få så bra beslutsunderlag som möjligt till offerterna.

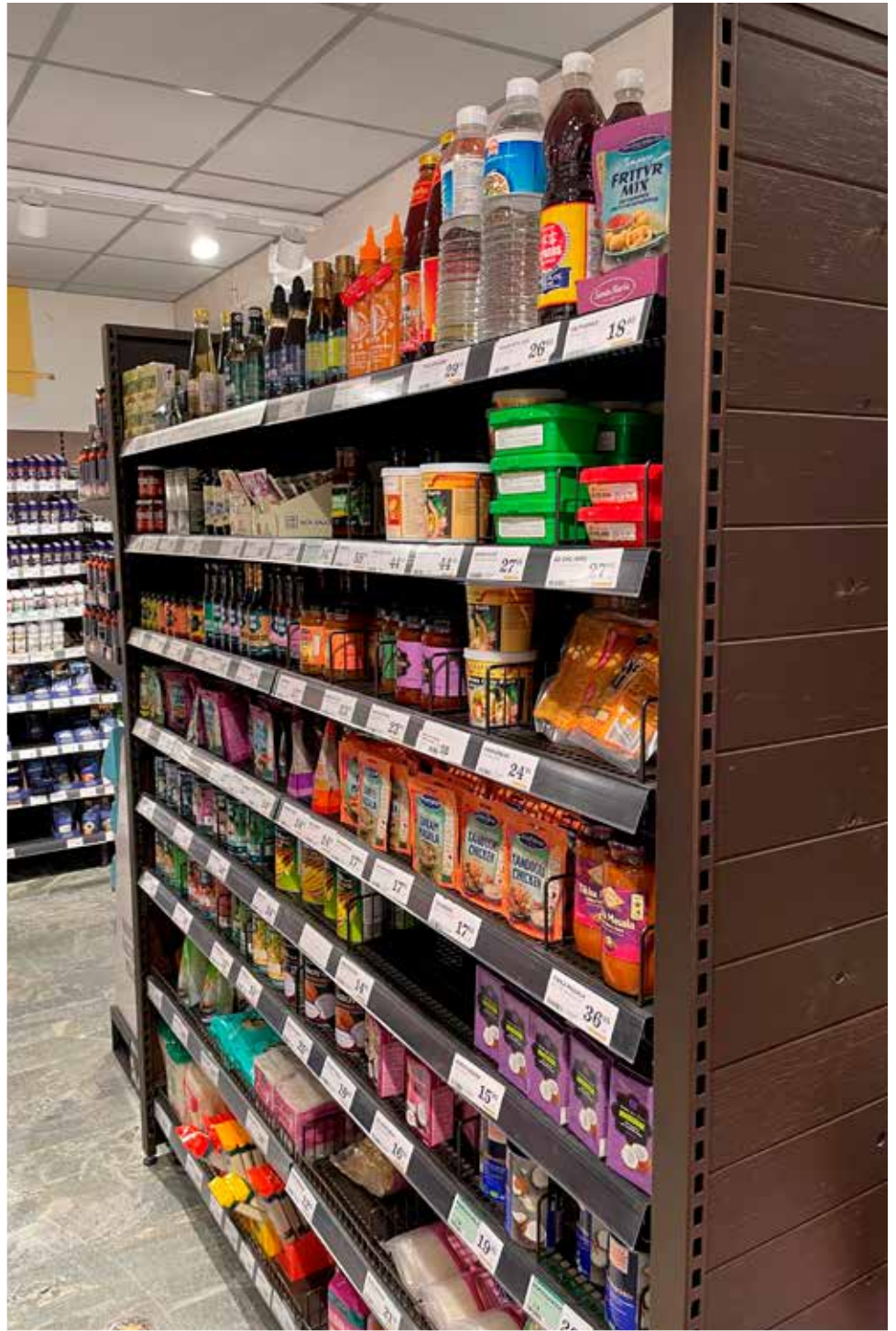




Ibland behöver våra kunder se hur de egna varorna blir exponerade på de nya produktställerna och där är våra 3D-bilder till stor hjälp. För att underlätta för butikspersonalen så bifogas tydliga monteringsanvisningar vid leveransen av produkt-ställerna.









Pido Färgval samt villkor

Vi lackar metallen i pulverlack och det finns olika standardfärger. Har du önskemål om någon specialfärg så hör av dig till oss så hjälper vi er.

Trähyllor kan du få i olika material som fanér, laminat, melamin. Trähyllplanen som finns i katalogen är i melamin. Återkom med förfrågan på övrigt material eller om ni önskar specialstorlekar på inredningen.

Färgval

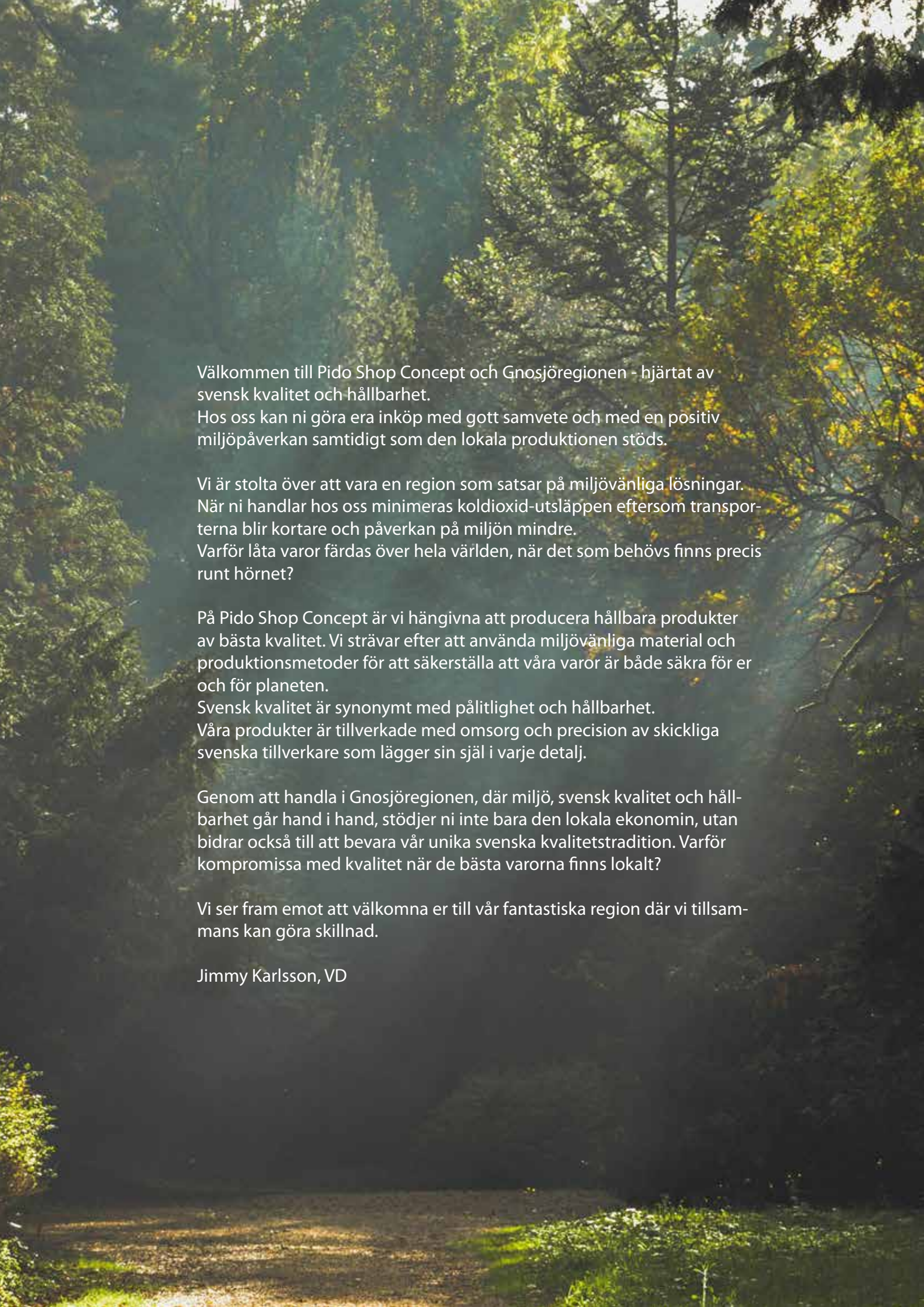
Standardfärg metall: Vit, svart, ikeasilver samt elförzinkade spjut och skenor.
Specialfärger: Offereras enligt önskemål. Leveranstid ca 5 veckor.
Ev extra debitering av färg samt ställkostnad.

Villkor

- Försäljningsvillkor:** Priserna gäller exklusive moms, frakt och emballage. Ställkostnad debiteras vid styckproduktion. Varan förblir säljarens egendom tills full likvid har erlagts. Ev anmärkning, på produkter eller fakturor, ska göras inom 8 dagar. Med reservation för force majeure
- Betalningsvillkor:** Per 10 dagar netto, efter förfallodagen debiteras dröjsmålsränta med ref. ränta +8%.
- Leveransvillkor:** Leveransvillkor för våra standardprodukter enligt NL01, se länk på vår hemsida.
- Montering:** Kontakta oss om ni är intresserad av monteringshjälp, vi kan hjälpa er med det mesta. Vi samarbetar med flera montörer över hela landet.
- Returer:** Ansvarig säljare måste kontaktas innan något returneras. Returer belastas med en returavgift på 30%.
- Transportskada:** Vid transportskada ska köparen göra en anmälan direkt till speditören vid mottagande av godset, dock senast 7 dagar efter mottagandet. Vi förbehåller oss rätten till pris- och konstruktionsförändringar.



Är din verksamhet i behov av ett speciellt objekt under en begränsad tidsperiod? Då är leasing den finansieringsform som passar bäst. Nordic Finance äger objektet, men du använder det. Ett upplägg som har flera fördelar för dig. Kontakta oss för mer info



Välkommen till Pido Shop Concept och Gnosjöregionen - hjärtat av svensk kvalitet och hållbarhet.

Hos oss kan ni göra era inköp med gott samvete och med en positiv miljöpåverkan samtidigt som den lokala produktionen stöds.

Vi är stolta över att vara en region som satsar på miljövänliga lösningar. När ni handlar hos oss minimeras koldioxid-utsläppen eftersom transporterna blir kortare och påverkan på miljön mindre. Varför låta varor färdas över hela världen, när det som behövs finns precis runt hörnet?

På Pido Shop Concept är vi hängivna att producera hållbara produkter av bästa kvalitet. Vi strävar efter att använda miljövänliga material och produktionsmetoder för att säkerställa att våra varor är både säkra för er och för planeten.

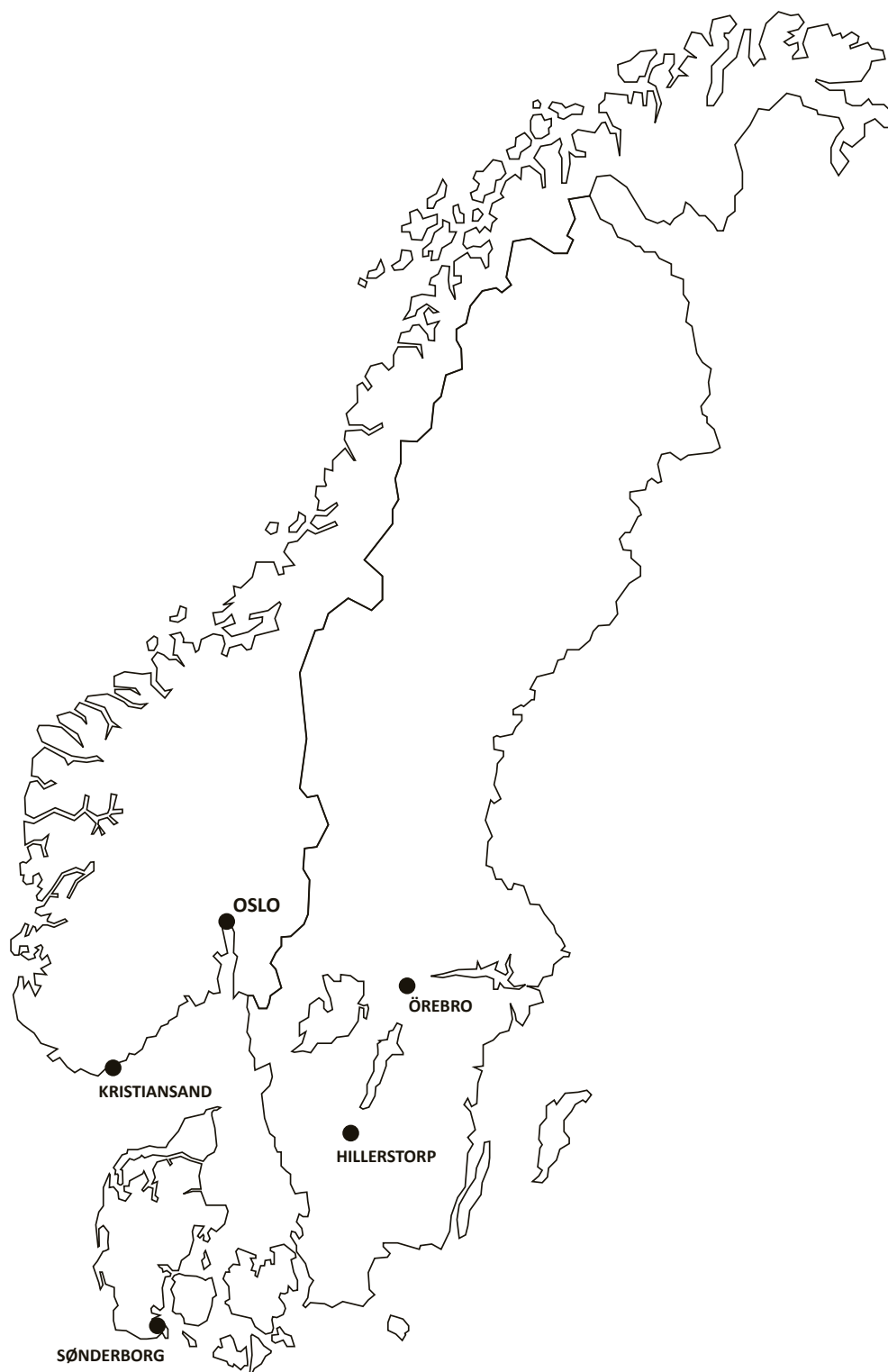
Svensk kvalitet är synonymt med pålitlighet och hållbarhet.

Våra produkter är tillverkade med omsorg och precision av skickliga svenska tillverkare som lägger sin själ i varje detalj.

Genom att handla i Gnosjöregionen, där miljö, svensk kvalitet och hållbarhet går hand i hand, stödjer ni inte bara den lokala ekonomin, utan bidrar också till att bevara vår unika svenska kvalitetstradition. Varför kompromissa med kvalitet när de bästa varorna finns lokalt?

Vi ser fram emot att välkomna er till vår fantastiska region där vi tillsammans kan göra skillnad.

Jimmy Karlsson, VD



P | I | D | O

SÆLLMANN GROUP

Pido shop concept AB | Storaåtgatan 8 | SE-335 73 Hillerstorp | Tfn +46 (0)370-37 37 80 | info@pido.se | www.pido.se

Pido shop concept AB | Ringgatan 20 | 703 42 Örebro | Tfn +46 070-735 50 90 | mikael.vissberga@pido.se | Säljkontor

Sællmann AS | Østre Strandgate 40 | NO-4610 Kristiansand S | +47 404 12 007 | jws@sallmann.no | Huvudkontor

Sællmann Designhus AS | Billingstadsletta 25 | NO-1396 Billingstad/ Oslo S | +47 915 53 900 | cato@sallmann.no | www.sallmanndesignhus.no

Sællmann Massivtre AS | DK 6400 Sønderborg | +47 906 05 875 | johann@sallmann.no | www.sallmannmassivtre.no

